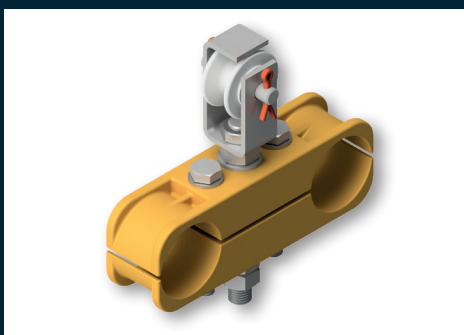
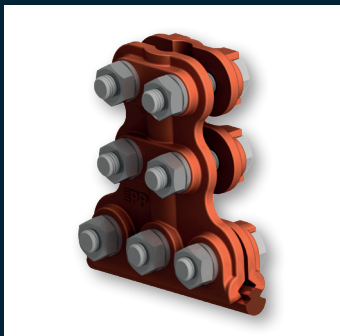
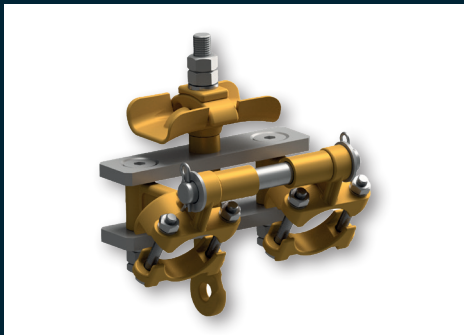


PRODUKTKATALOG
PRODUCT CATALOGUE

Isolatoren & Zubehör
Insulators & Accessoires



INHALTSÜBERSICHT

CONTENTS



Inhaltsübersicht	Contents	
Abspannisolator 1,5 kV DC DIN 43188	Loop insulator 1,5 kV DC DIN 43188	2.1/1.1
Abspannisolator 3,0 kV DC EN 50151	Loop insulator 3,0 kV DC EN 50151	2.1/1.2
Schlingenisolator	Loop insulator	2.1/1.3
Schlingenisolator (auch für Karabiner)	Loop insulator (also for carabiner)	2.1/1.4
Doppellasche für Abspannisolator	Two pin clevis link for loop insulator	2.2/1.1
Gekröpfte Doppellasche	Cranked two pin clevis link	2.2/1.1
Aufhängebügel	Suspension bracket	2.2/1.2
Schürzenisolator	Apron insulator	2.3/1.1

2.1/1.1



Abbildung 1 | Picture 1



Abbildung 4 | Picture 4

Abspannisolator – DIN 43188 | Loop insulator – DIN 43188

Betriebsspannung bis 1,5 kV DC | nominal voltage up to 1,5 kV DC

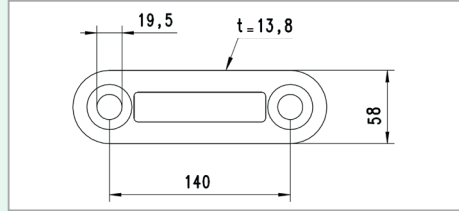


Abbildung 1 | Picture 1
mit 2 Augenanschlüssen für Bolzen bis $\varnothing 19$ mm | with two eye contacts for bolts up to $\varnothing 19$ mm

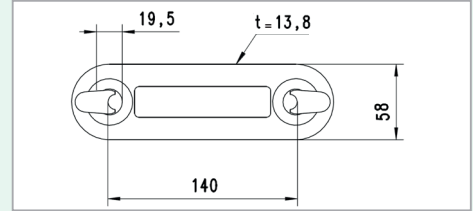


Abbildung 2 | Picture 2
mit 2 Kauschenanschlüssen für Draht bis $\varnothing 6$ mm und Seil bis 70 mm^2 | with two thimble contacts for wire up to $\varnothing 6$ mm and rope up to 70 mm^2

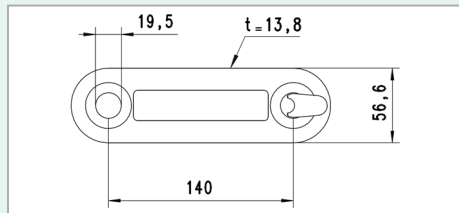


Abbildung 3 | Picture 3
mit 1 Augen- und 1 Kauschenanschluss für Bolzen bis $\varnothing 19$ mm, Draht bis $\varnothing 6$ mm und Seil bis 70 mm^2 | with one eye contact and one thimble contact for bolts up to $\varnothing 19$ mm, for wire up to $\varnothing 6$ mm and rope up to 70 mm^2

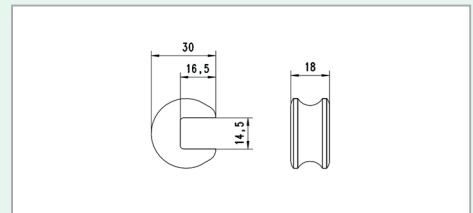


Abbildung 4 | Picture 4
Isolierkausche für Abspannisolator, Draht bis $\varnothing 6$ mm und Seil bis 70 mm^2 | Insulating thimble for loop insulator, wire up to $\varnothing 6$ mm and rope up to 70 mm^2

Artikel-Nr. Part-No.	Abb. Pic.	Farbe Colour	F zul. Betr. / kN F perm. str. / kN	Gewicht / kg Weight / kg	Werkstoff / Material		
					Isolator Insulator	Buchse Socket	Kausche Thimble
2811401	1	olive- braun RAL 6022	22 (Bolzen/Bolts 19 mm) 20 (Bolzen/Bolts 16 mm) 10 (Bolzen/Bolts 13 mm)	0,22	Glasfaser in Epoxydharz mit Polyamidmantel Fiberglass on epoxies with polyamide sheath	CrNi	.
2811402	2		10 (Kausche/Thimble)	0,23			Polyamid/Polyamide
2811403	3		0,23	Polyamid/Polyamide			
2811420	4			0,06	.	.	Polyamid/Polyamide
Steh-Blitzstoßspannung 1,2/50 Lightning impulse voltage 1,2/50 Hz							80,9 kV
Steh-Wechselspannung 50 Hz, trocken Power-frequency voltage 50 Hz, dry							52,1 kV
Steh-Wechselspannung 50 Hz, berechnet (horizontal) Power-frequency voltage 50 Hz, wet (horizontal)							11,5 kV
Steh-Wechselspannung 50 Hz, berechnet (vertikal) Power-frequency voltage 50 Hz, wet (vertical)							23,0 kV
Kriechweg Creepage distance							110 mm
Schlagweite Striking distance							105 mm

Abspannisolator – DIN EN 50151 | Loop insulator – DIN EN 50151

mit 2 Augenanschlüssen, für Bolzen bis \varnothing 19 mm, Betriebsspannung bis 3 kV DC | with two eye contacts, for bolts up to \varnothing 19 mm, nominal voltage up to 3 kV DC

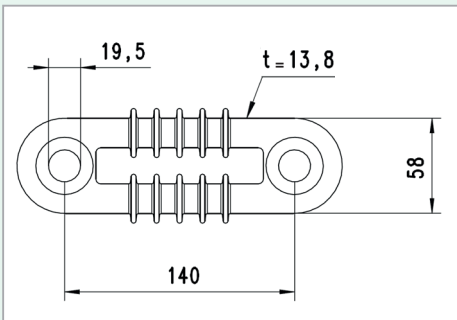


Abbildung 1 | Picture 1

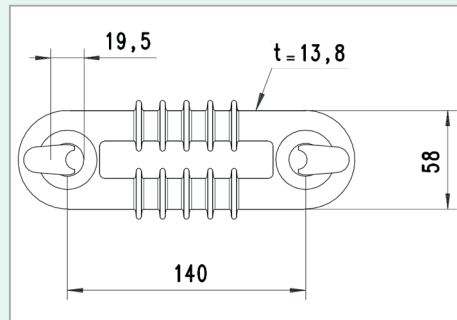


Abbildung 2 | Picture 2

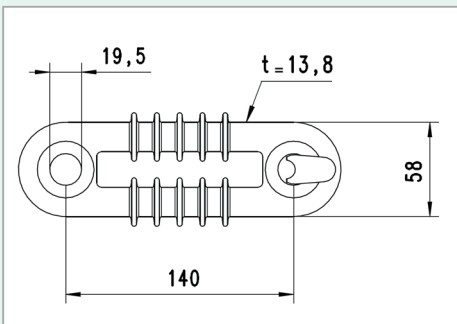
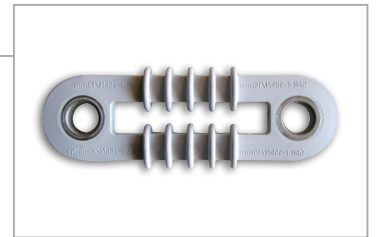


Abbildung 3 | Picture 3



für Fahrleitungsanlagen nach
DIN EN 50119

for overhead line systems-fixed
installations EN 50119

Artikel-Nr. Part-No.	Abb. Pic.	Farbe Colour	SML (festgelegte mechanische Beanspruchung/ specified mechanical load)/kN	F _{zul. Betr.} /kN F _{perm. str.} /kN	Gewicht/kg Weight /kg	Werkstoff /Material	
						Isolator Insulator	Buchse Socket
2811415	1	hell-grau light grey	55 (Bolzen /Bolts 19 mm)	22 (Bolzen /Bolts 19 mm)	0,4	Glasfaser in Epoxydharz mit Silikonmantel Fiberglass on epoxies with silicone sheath	CrNi
			50 (Bolzen /Bolts 16 mm)	20 (Bolzen /Bolts 16 mm)			
			25 (Bolzen /Bolts 13 mm)	10 (Bolzen /Bolts 3 mm)			
			25 (Kupferkausche) / Thimble (Cu)	10 (Kupferkausche) / Thimble (Cu)			
2823016	3		25	10 Kauschen /Thimble			
2823017	2		25	10 Kauschen /Thimble			
Steh-Blitzstoßspannung 1,2/50 Lightning impulse voltage 1,2/50 Hz							88,2 kV
Steh-Wechselspannung 50 Hz, trocken Power-frequency voltage 50 Hz, dry							56,8 kV
Steh-Wechselspannung 50 Hz, berechnet (horizontal) Power-frequency voltage 50 Hz, wet (horizontal)							34,9 kV
Steh-Wechselspannung 50 Hz, berechnet (vertikal) Power-frequency voltage 50 Hz, wet (vertical)							34,5 kV
Kriechweg Creepage distance							150 mm
Schlagweite Striking distance							105 mm
Bruchkraft nach IEC 61109 Absatz 5.2.2.1 (mit Bolzen 19 mm) Breaking force IEC 61109							> 90 kN

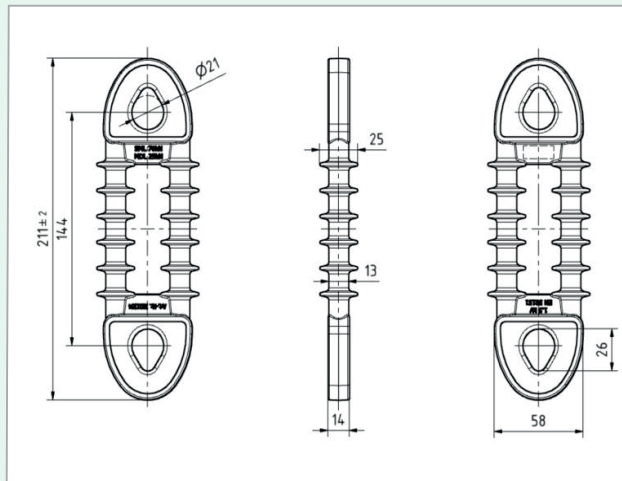


Schlingenisolator | Loop Insulator

mit 2 Augenanschlüssen, für Bolzen bis Ø 19mm, Betriebsspannung bis 1,5 kV DC | with two eye contacts, for bolts up to Ø 19mm, nominal voltage up to 1,5 kV DC

Artikel-Nr. Part-No.	Farbe Colour	SML / kN festgelegte mechanische Beanspruchung specified mechanical load	Gewicht / kg Weight / kg	Werkstoff / Material	
				Isolator Insulator	Buchse Socket
2831354	grau grey	70 kN	0,3	Silikon silicone	CrNi

Steh-Blitzstoßspannung 1,2/50 Lightning impulse voltage 1,2/50 Hz	84 kV
Steh-Wechselspannung 50 Hz, trocken Power-frequency voltage 50 Hz, wet	31 kV
Kriechweg Creepage distance	150 mm
Schlagweite Striking distance	108 mm



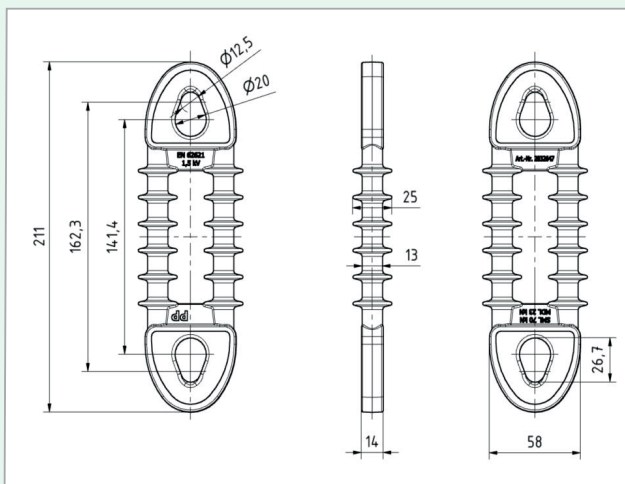
Schlingenisolator | Loop Insulator

mit 2 Augenanschlüssen, für Bolzen bis \varnothing 19 / 16 / 13mm und Karabiner ,
Betriebsspannung bis 1,5 kV DC | with two eye contacts, for bolts
up to \varnothing 19 / 16 / 13mm and carabiner, nominal voltage up to 1,5 kV DC



Artikel-Nr. Part-No.	Farbe Colour	SML / kN festgelegte mechanische Beanspruchung specified mechanical load	Gewicht/kg Weight /kg	Werkstoff /Material	
				Isolator Insulator	Buchse Socket
2832647	grau grey	70 kN	0,3	Silikon silicone	CrNi

Steh-Blitzstoßspannung 1,2/50 Lightning impulse voltage 1,2/50 Hz	84 kV
Steh-Wechselspannung 50 Hz, trocken Power-frequency voltage 50 Hz, wet	31 kV
Kriechweg Creepage distance	168 mm
Schlagweite Striking distance	115 mm

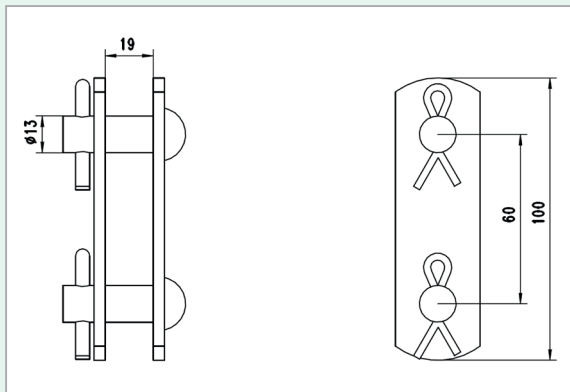




Doppellasche | Two pin clevis link

für Abspannisolator | for loop insulator

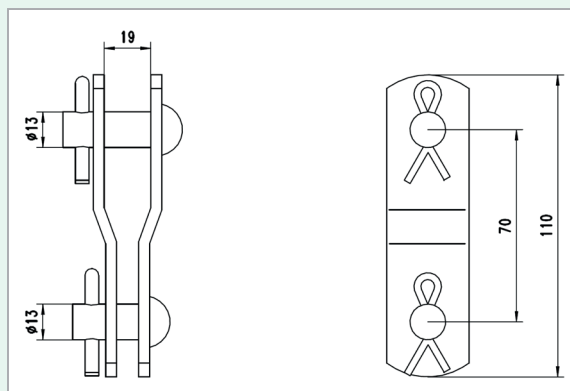
Artikel-Nr. Part-No.	F zul. Betr. /kN F perm. str. /kN	Gewicht/kg Weight /kg	Werkstoff /Material	
			Lasche Link	Bolzen Bolts
2801315	15	0,26	CrNi	



Gekröpfte Doppellasche | Cranked two pin clevis link

für Abspannisolator | for loop insulator

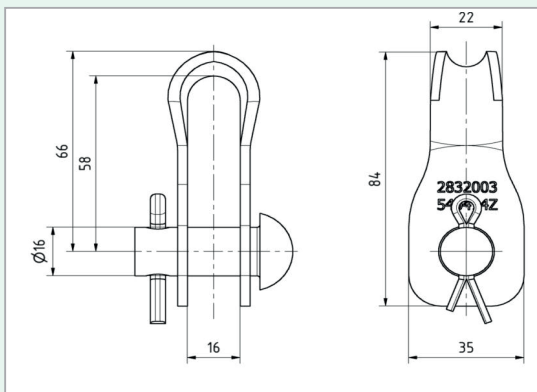
Artikel-Nr. Part-No.	F zul. Betr. /kN F perm. str. /kN	Gewicht/kg Weight /kg	Werkstoff /Material	
			Lasche Link	Bolzen Bolts
2801314	15	0,28	CrNi	



Aufhängebügel | Suspension bracket

für Abspannisolator | for loop insulator

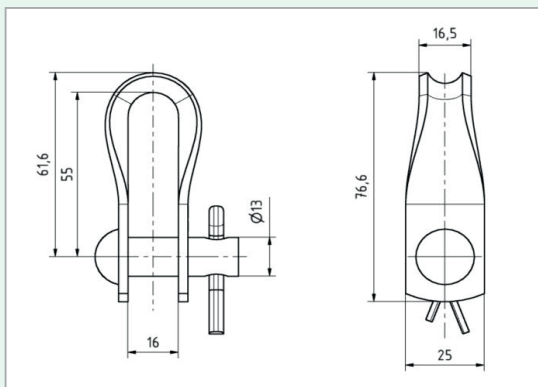
Artikel-Nr. Part-No.	F zul. Betr. /kN F perm. str. /kN	Gewicht/kg Weight /kg	Werkstoff /Material		nur für Kausche /mm ² only for thimble /mm ²
			Lasche Link	Bolzen Bolts	
2832004	20	0,20	CrNi		35, 50

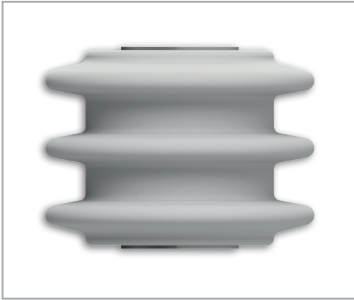


Aufhängebügel | Suspension bracket

für Abspannisolator/ für Direktmontage mit Kausche 35 |
for loop insulator for direct mounting with thimble 35

Artikel-Nr. Part-No.	F zul. Betr. /kN F perm. str. /kN	Gewicht/kg Weight /kg	Werkstoff /Material		nur für Kausche /mm ² only for thimble /mm ²
			Lasche Link	Bolzen Bolts	
2833155	15	0,15	CrNi		35, 50

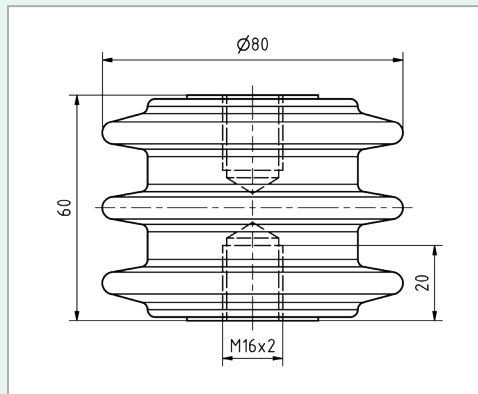




Schürzenisolator | Apron insulator

mit zwei Gewindebuchsen, Betriebsspannung bis 3 kV DC = bzw. 3 kV AC ~ | with two threaded inserts, Nominal voltage up to 3 kV DC and up to 3 kV AC

Artikel-Nr. Part-No.	Gewicht / kg Weight / kg	Bruchwerte / Fractional values / kN		Werkstoff / Material	
		Umbruchkraft F_u Break tensile F_u	Zugkraft F Tensile F	Isolator Insulator	Einpress- mutter Insert nut
2831898	0,57	16,00	38,00	Epoxyd- harz-cyclo/ Cyclo epoxies	CrNi



Powerlines Group GmbH

Johann-Galler-Straße 39
A-2120 Wolkersdorf im Weinviertel
Tel.: +43-2245-212 12-0
office@powerlines-group.com
www.powerlines-group.com
FN 318490 v, Landesgericht Korneuburg /
Companies Registry no. FN 318490 v, Korneuburg Regional Court

MITGLIEDER DER GESCHÄFTSFÜHRUNG (ALPHABETISCH) MANAGEMENT (ALPHABETICAL ORDER)

Mag. Michaela Achter, Mag. Berthold Bartsch, Mag. Michaela Gütl

GRAFIK/GRAPHIC

NWP consulting_content_creation

FOTOS /PICTURES

Powerlines Group GmbH

Alle Rechte vorbehalten. Vervielfältigung (Kopie, Nachdruck) nur mit vorheriger schriftlicher Genehmigung. Der Produktkatalog dient ausschließlich der ersten, unverbindlichen Information der Kunden. Er enthält keinerlei Garantien, Beschaffenheits- oder Verfügbarkeitszusagen für die Produkte. Die Produkte können zudem ohne vorherige Ankündigung jederzeit geändert oder aktualisiert werden. Daher können sie im Einzelfall von den Spezifikationen im Produktkatalog abweichen und es ist vor Beauftragung eine Beratung für den konkreten Einzelfall erforderlich. Powerlines Group GmbH übernimmt keine Haftung für die Aktualität und Richtigkeit der Inhalte des Produktkataloges.

All rights reserved. Duplication (copies, reprints) only by previous written consent. This product catalogue is designed solely for the initial information of customers without any obligation. It does not contain any forms of guarantees, or statements relating to the quality or availability of products. Furthermore, the products may be altered or updated without prior notification. As a result, in individual cases they may differ from the specifications given in this product catalogue, and the company should be consulted prior to placing an order. Powerlines Group GmbH accepts no liability for the currentness or correctness of the contents of this product catalogue.